

郑州大学政府采购货物合同

(10 万元以下模板)

甲方（全称）：郑州大学

乙方（全称）：河南虹彩环境工程有限公司

根据《中华人民共和国民法典》《中华人民共和国政府采购法》及有关法律
规定，遵循平等、自愿、公平和诚实信用的原则，双方同意按照下述条款订立本合同，
共同信守。

一、供货范围及分项价格表（详见附件 1、附件 2）

1. 本合同所指货物包括原材料、燃料、设备、产品、硬件、软件、安装材料、
备件及专用器具、文件资料等，详见附件 1、附件 2，此附件是合同中不可分割的部
分。

2. 本合同总价包括但不限于货物价款、包装、运输、装卸、保险费、安装及相
关材料费、调试费、软件费、检验费、培训费等各种伴随服务的费用以及税金等。合
同总价之外，甲方不再另行支付任何费用。

二、质量及技术规格要求

乙方须按合同要求提供全新货物（包括零部件、附件、备品备件等）货物的质
量标准、规格型号、具体配置、数量等应符合招标文件要求，其产品为原厂生产，且
应达到乙方投标文件及澄清文件中承诺的技术标准。

乙方应在本合同生效后 7 个工作日内向甲方提供安装计划及质量控制规范；并
于 9 月 1 日前进驻安装现场；所有货物运送到甲方指定地点后，双方在 4 日内共
同验收并签署验收意见。如甲方无正当理由，不得拒绝接收；在安装调试过程中，甲

方有权采取适当的方式对乙方货物质量标准、规格型号、具体配置、数量以及安装质量和进度等进行检查。甲方如果发现乙方所供货物不符合合同约定，甲方有权单方解除合同，由此产生的一切费用由乙方承担。

三、包装与运输

货物交付使用前发生的所有与货物相关的运输、安装及安全保障事项等均由乙方负责；货物包装应符合抗震、防潮、防冻、防锈以及长途运输等要求，对由于包装不当或防护措施不力而导致的货物损坏、损失、腐蚀等损失均由乙方承担；在货物各交付使用前所发生的所有与货物相关的经济纠纷及法律责任均与甲方无关。

四、质保期与售后服务（详见附件3）

1. 所有设备免费质保期为壹年（自验收合格并交付给甲方之日起计算），终身维护、维修。
2. 在质保期内，因产品质量造成的问题，乙方免费提供配件并现场维修，且所提供的任何零配件必须是其原设备厂家生产的或经其认可的。产品存在质量问题，甲方有权要求乙方换货。
3. 乙方须提供一年贰次全免费（配件+人力）对产品设备的维护保养。
4. 乙方承诺凡设备出现故障，自接到甲方报修电话1小时内响应，3小时内到达现场，24小时内解决故障问题。保修期外只收取甲方零配件成本费，其他免费。
5. 乙方未在规定时间内提供原配件或认可的替代配件，甲方有权自行购买，费用由乙方承担。
6. 其它：

五、技术服务

1. 乙方向甲方免费提供标准安装调试及贰人次国内操作培训。
2. 乙方向甲方提供设备详细技术、维修及使用资料。
3. 软件免费升级和使用。
4. 乙方有责任对甲方相关人员实施免费的现场培训或集中培训措施，保证甲方相关人员能够独立操作、熟练使用、维护和管理有关设备。

六、知识产权

乙方应保证甲方在使用该货物或货物的任何一部分时免受第三方提出的侵犯其知识产权、商业秘密权或其他任何权利的起诉。如因此给甲方造成损失，乙方承诺赔付甲方遭受的一切损失。

七、免税

1. 属于进口产品，用于教学和科研目的的，中标价为免税价格。
2. 免税产品应由甲乙双方依据海关的要求签订委托进口代理协议，确认甲乙双方的责任与义务。委托进口代理协议作为本合同的不可分割部分。
3. 免税产品通关时乙方必须进行商检，未商检的，给甲方造成的损失由乙方承担。

八、交货时间、地点与方式

1. 乙方于2022年9月5日之前将货物按甲方要求在甲方指定地点交货、安装、调试完毕，并具备使用条件，未经甲方允许每推迟一天，按合同总额的千分之五支付违约金。
2. 乙方负责所供货物包装、运输、安装和调试，并承担所发生的费用；甲方为乙方现场安装提供水、电等便利条件。
3. 安装过程中若发生安全事故由乙方承担。

4. 乙方安装人员应服从甲方的管理，遵守国家法律法规和学校相关制度，否则一切后果均由乙方承担。

5. 货物交付使用前，乙方负责对提供货物进行看管，并承担货物的丢失、损毁等风险。

九、验收方式

甲方按合同所列质量标准、规格型号、技术参数以及数量等在现场验收，并填写验收单。验收时，甲方有权提出采用技术和破坏相结合的方法。

乙方应向甲方移交所供设备完整的使用说明书、合格证及相关资料。乙方在所有设备（工程）安装调试、软件安装完毕后，开展现场培训，使用户能够独立熟练操作使用仪器或设备，尔后由供需双方共同初步验收；甲乙双方如产生异议，由第三方重新进行验收。如果乙方提供的货物与合同不符，甲方有权拒绝验收，由此产生的一切费用由乙方承担。

十、付款方式及条件

1. 本合同总价款（大写）为：肆万玖仟贰佰捌拾元整（小写：¥49280元）。

2. 付款方式：货物验收合格后，甲方向乙方支付全部货款的95%；质保期满后，甲方向乙方支付剩余的全部货款。

十一、违约责任

乙方所交的货物产地、品牌、型号、规格、质量以及技术标准、数量等不符合合同要求，甲方有权拒收，由此产生的一切费用由乙方负责；因货物更换而造成逾期交货，则按逾期交货处理，乙方应向甲方每天支付合同标总额日万分之五的违约金。

甲方无正当理由拒收设备，应向乙方偿付拒收设备款额百分之五的违约金。甲方逾期付款，应向乙方支付本合同标的总额的日万分之四的违约金。

十二、其它

1. 组成本合同的文件及解释顺序为：本合同及其附件、双方签字并盖章的补充协议和文件；投标书及其附件；招标文件及补充通知；中标通知书；国家、行业或企业（以最高的为准）标准、规范及有关技术文件；投标书及其附件。
2. 双方在执行合同时产生纠纷，协商解决；协商不成，向甲方所在地人民法院提起诉讼。
3. 本合同共6页，一式 5 份，甲方执 3 份（用于合同备案、进口产品免税、验收、报账等事项），乙方执 2 份。
4. 本合同未尽事宜，甲方双方可签订补充协议，与本合同具有同等法律效力。
5. 本合同经双方法定代表人或其授权代理人签字并加盖单位公章后生效。
6. 法律文书接收地址（乙方）：

甲方：郑州大学
地址：郑州市科学大道100号
签字代表（或委托代理人）：
电话：



乙方：河南虹彩环境工程有限公司
地址：郑州市金水区国基路168号
签字代表：
电话：
开户银行：中国银行股份有限公司郑州普罗旺

世支行

账号：253369982735

合同签署日期：

2022年9月1日

附件 1:

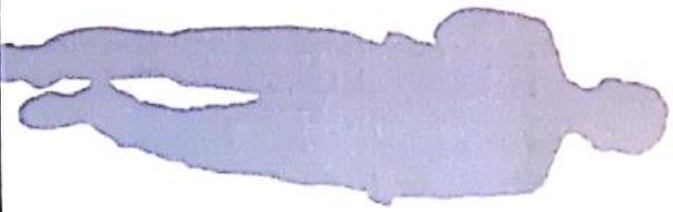
郑州大学文明城市创建标识标牌定制项目价格清单

序号	名称	规格 (mm)	材质	数量	单价	小计	备注
1	高等学校学生行为准则标牌	2600*1500	不锈钢焊接面板, 镀锌方钢立柱; 表面汽车烤漆处理, 图形及文字丝网印刷, 画面 PVC 板 UV 印刷	2	6700	13400	
2	长春路东侧绿化带公益宣传标牌	2500*2760	不锈钢焊接面板, 镀锌方钢立柱; 表面汽车烤漆处理, 刷, 画面 PVC 板 UV 印刷;	6	4800	28800	
3	导视图翻新		户外车贴高精度打印	4	0	0	赠送
4	运输安装及土方清运			1	6600	6600	
5	税金 1%			1	480	480	
6	总计: 肆万玖仟贰佰捌拾元整						

河南虹彩环境工程有限公司

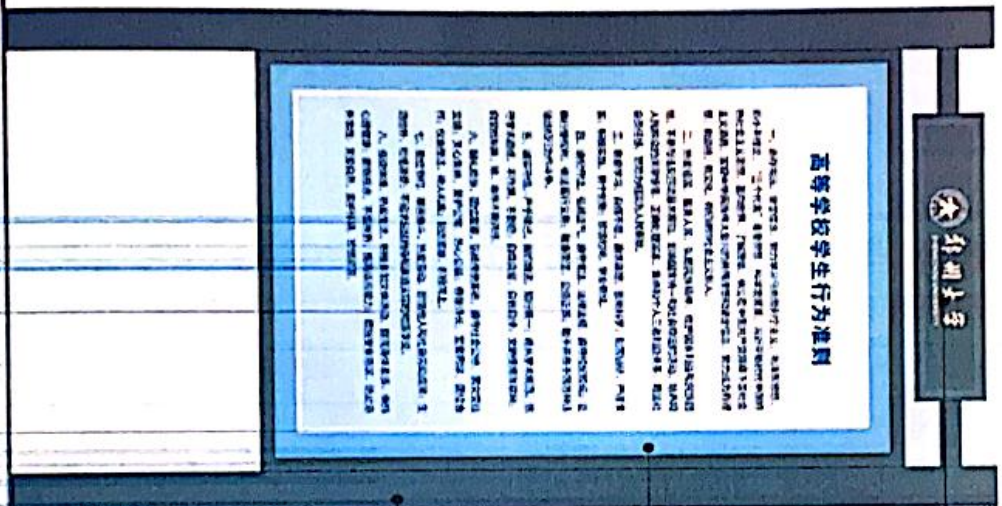
2022年9月1日

数量：2块
 位置-1：校园东门内侧
 位置-2：校园南门内侧



2600mm

1500mm



LOGO UV印刷

PVC板UV印刷

不锈钢焊接造型
 汽车烤漆处理

高等学校学生行为准则

一、总体原则
 1. 遵守校规校纪
 2. 遵守法律法规
 3. 遵守社会公德
 4. 遵守公共秩序
 5. 遵守职业道德
 6. 遵守网络道德
 7. 遵守环保法规
 8. 遵守安全法规
 9. 遵守消防法规
 10. 遵守交通法规
 11. 遵守卫生法规
 12. 遵守节约法规
 13. 遵守文明用语
 14. 遵守文明礼仪
 15. 遵守诚实守信
 16. 遵守团结友爱
 17. 遵守尊老爱幼
 18. 遵守男女平等
 19. 遵守尊重他人
 20. 遵守尊重隐私
 21. 遵守尊重知识产权
 22. 遵守尊重宗教信仰
 23. 遵守尊重民族习惯
 24. 遵守尊重国家主权
 25. 遵守尊重领土完整
 26. 遵守尊重国家利益
 27. 遵守尊重国家尊严
 28. 遵守尊重国家荣誉
 29. 遵守尊重国家形象
 30. 遵守尊重国家利益



郑州大学
 ZHENGZHOU UNIVERSITY

导视系统设计规划方案

项目负责人: 李强

项目负责人: 李强

项目负责人: 李强

项目负责人: 李强

项目负责人: 李强

项目负责人: 李强

项目负责人: 李强

项目负责人: 李强

项目负责人: 李强

项目负责人: 李强

项目负责人: 李强

项目负责人: 李强

项目负责人: 李强

项目负责人: 李强

项目负责人: 李强

项目负责人: 李强

项目负责人: 李强

项目负责人: 李强

项目负责人: 李强

项目负责人: 李强

项目负责人: 李强

项目负责人: 李强

项目负责人: 李强

项目负责人: 李强

项目负责人: 李强

项目负责人: 李强



郑州大学

学院系统设计规划方案

项目名称: 郑州大学

建设单位: 郑州大学

设计单位: 郑州大学

设计日期: 2010年

设计负责人: 张某某

设计日期: 2010年

设计单位: 郑州大学

设计日期: 2010年

设计单位: 郑州大学

设计日期: 2010年

备注

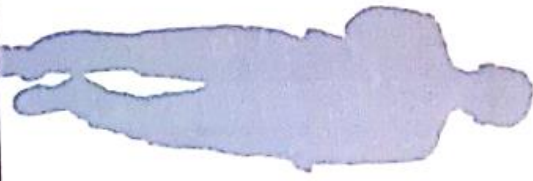
1. 规划方案在实施过程中，凡涉及规划红线工程时，须经规划部门审批。
2. 规划方案在实施过程中，凡涉及专业规划时，须经相关专业部门审批。
3. 规划方案在实施过程中，凡涉及工程规划时，须经工程规划部门审批。
4. 规划方案在实施过程中，凡涉及其他规划时，须经其他相关部门审批。



数量：6块

位置：校园东侧绿化带

(科学大道-校园东门-莲花街)



2500mm

2700mm



PVC板印刷

不锈钢焊接造型
汽车烤漆处理

正视图



苏州大学

景观系统设计规划方案

项目名称: SUZHOU UNIVERSITY

项目负责人: SUZHOU UNIVERSITY

项目负责人: SUZHOU UNIVERSITY

项目负责人: SUZHOU UNIVERSITY

项目负责人: SUZHOU UNIVERSITY

项目负责人: SUZHOU UNIVERSITY

项目负责人: SUZHOU UNIVERSITY

项目负责人: SUZHOU UNIVERSITY

项目负责人: SUZHOU UNIVERSITY

项目负责人: SUZHOU UNIVERSITY

项目负责人: SUZHOU UNIVERSITY

项目负责人: SUZHOU UNIVERSITY

项目负责人: SUZHOU UNIVERSITY

项目负责人: SUZHOU UNIVERSITY

项目负责人: SUZHOU UNIVERSITY

项目负责人: SUZHOU UNIVERSITY

项目负责人: SUZHOU UNIVERSITY

项目负责人: SUZHOU UNIVERSITY

项目负责人: SUZHOU UNIVERSITY

项目负责人: SUZHOU UNIVERSITY

项目负责人: SUZHOU UNIVERSITY

项目负责人: SUZHOU UNIVERSITY

项目负责人: SUZHOU UNIVERSITY

项目负责人: SUZHOU UNIVERSITY

项目负责人: SUZHOU UNIVERSITY

项目负责人: SUZHOU UNIVERSITY

数量：6块

位置：校园东侧绿化带
(每块2块)



郑州大学

ZHENGZHOU UNIVERSITY

导展系统设计规划方案

项目负责人：王超

项目负责人：王超

项目负责人：王超

项目负责人：王超

项目负责人：王超

项目负责人：王超

项目负责人：王超

项目负责人：王超

项目负责人：王超

项目负责人：王超

项目负责人：王超

项目负责人：王超

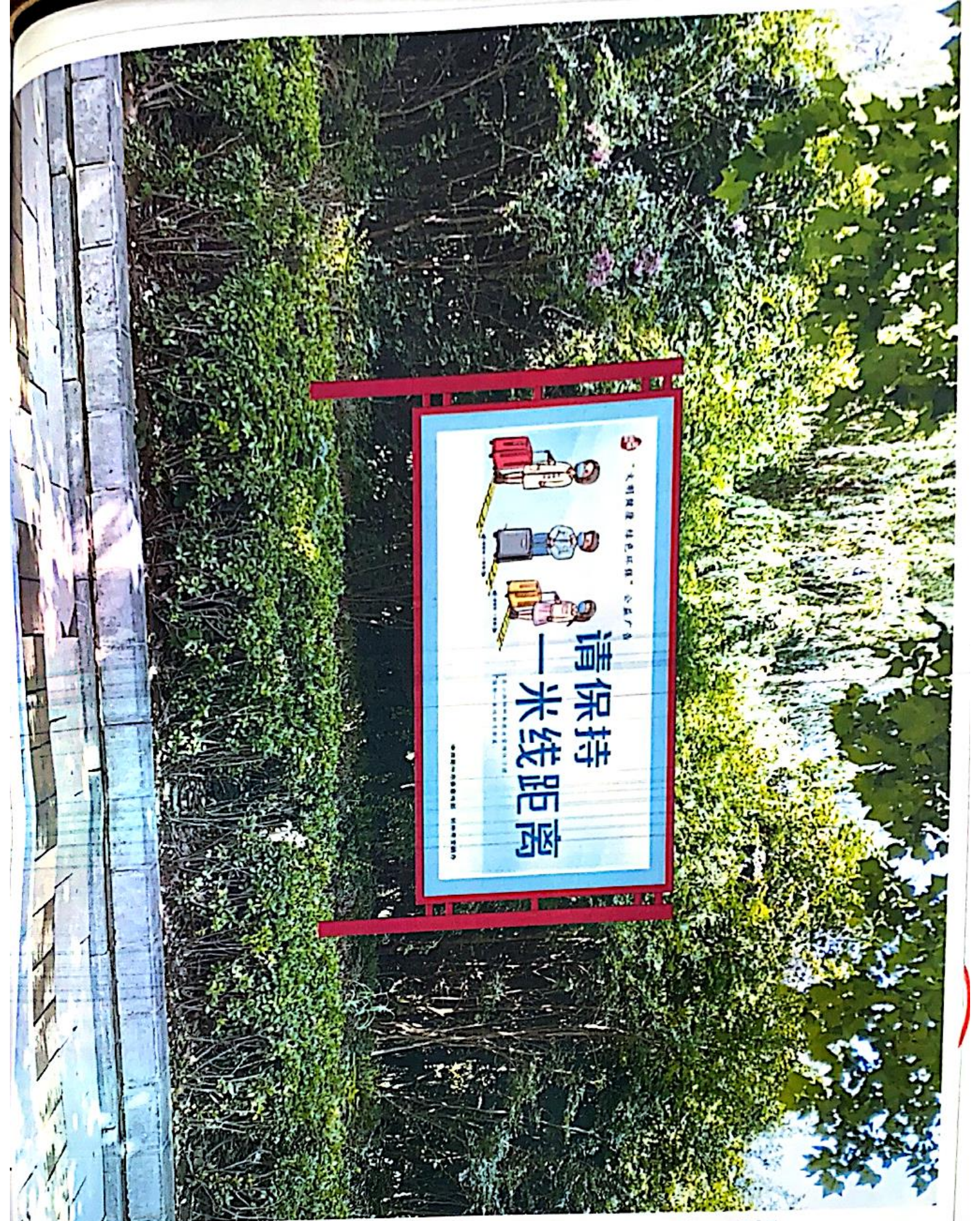
项目负责人：王超

项目负责人：王超

项目负责人：王超

设计

1. 根据甲方提供的基础资料，进行现场踏勘，了解现状情况。
2. 根据甲方提供的现状资料，进行现状分析，并提出初步设计思路。
3. 根据甲方提供的现状资料，进行现状分析，并提出初步设计思路。
4. 根据甲方提供的现状资料，进行现状分析，并提出初步设计思路。



郑州大学
ZHENGZHOU UNIVERSITY

景观系统设计规划方案

景园设计有限公司 景观部

项目名称 PROJECT NAME

项目负责人 LEADER

设计团队 DESIGN TEAM

项目地点 PROJECT ADDRESS

项目日期 PROJECT DATE

设计日期 DESIGN DATE

设计人员 DESIGNER

设计单位 DESIGN UNIT

设计日期 DESIGN DATE

设计人员 DESIGNER

设计单位 DESIGN UNIT

设计日期 DESIGN DATE

设计人员 DESIGNER

设计单位 DESIGN UNIT

设计日期 DESIGN DATE

设计人员 DESIGNER

设计单位 DESIGN UNIT

设计日期 DESIGN DATE

设计人员 DESIGNER

设计单位 DESIGN UNIT

设计日期 DESIGN DATE

设计人员 DESIGNER

设计单位 DESIGN UNIT

设计日期 DESIGN DATE

设计人员 DESIGNER

设计单位 DESIGN UNIT

设计日期 DESIGN DATE

浙江

1. 景观施工前增加1米排队线
先确认排队取道工程方案
和条件。

2. 景观施工前增加排队的技
术设计 包括与排他专业
的交圈问题。

3. 景观施工前增加排队的技
术设计 包括与排他专业
的交圈问题。

4. 景观施工前增加排队的技
术设计 包括与排他专业
的交圈问题。