

| 召唤及层显 | KDS330 | | |
|----------------|--------|------|------|
| | 外形 | A 第层 | C 第层 |
| L10-V01 | | | |
| LC11 带锁带显示型 召唤 | | 1 | - |
| LC15 无锁带显示型 召唤 | | 2-5 | - |
| LC16 无锁带显示型 召唤 | | 6 | - |
| FRD 型 | | 1 | - |

| 电梯技术规格 | L10-V01 |
|--------------|----------------------|
| 设备号 | L10-V01 |
| 群控数 | 1 |
| 安全标准 | GB7588 |
| 通力产品型号 | PT15/16-19 |
| 额定载荷 | 1150 kg |
| 乘客人数 | 15 |
| 额定速度 | 1.60 m/s |
| 加/减速度 | 0.6 m/s ² |
| 行程 | 20000 mm |
| 楼层数/停站数 | 6/6 |
| 轿厢入口 | 1 |
| 厅门类型 | Mid duty (N2) |
| 厅门净宽 | 1000 mm |
| 厅门净高 | 2100 mm |
| 轿厢类型 | HMC(Flexible) |
| 轿内净高 | 2600 mm |
| 轿内净宽 | 1700 mm |
| 轿内净深 | 1600 mm |
| 轿厢有效面积 | 2.80 m ² |
| 轿厢导轨 | T89-1/B |
| 轿厢缓冲器 | 油压缓冲器/175 |
| 额外装潢重量 | 0 Kg |
| 对重架 | CWF11PWS |
| 对重导轨 | HG65 |
| 对重缓冲器 | 油压缓冲器/175 |
| 驱动系统 | DRIVE |
| 控制系统 | LCE/KCE |
| 马达 | NMX11 |
| 曳引轮直径 | 420 mm |
| 切口角度 | 依据KQT |
| 曳引比 | 2:1 |
| 曳引绳(根数x直径) | 6x8 |
| 平衡系数 | 50% |
| 电气要求 | |
| 主电源电压 | 3x380Vac +10%/-10% |
| 频率 | 50 Hz ± 1Hz |
| 进线保险丝 | 3x32 A |
| 独立照明进线保险丝 | 1x16 A |
| 额定线电流 | 34.3 A |
| 最大启动线电流 | 43.3 A |
| 主保险丝 | 3x25 A |
| 照明保险丝(井道+轿厢) | 10 A + 6 A |
| 机房内热损失 | 0.51 kW |
| 额定载重下马达输出功率 | 11.2 kW |
| 全速运行时马达转速 | 145.513 rpm |
| 最大启动次数/小时 | 180/ED 40% |

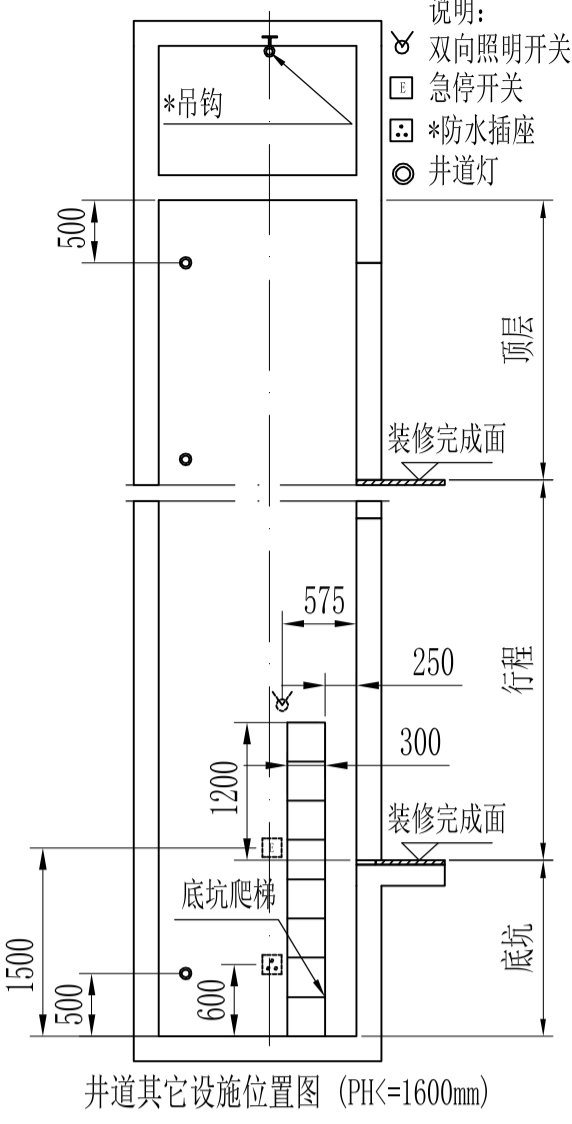
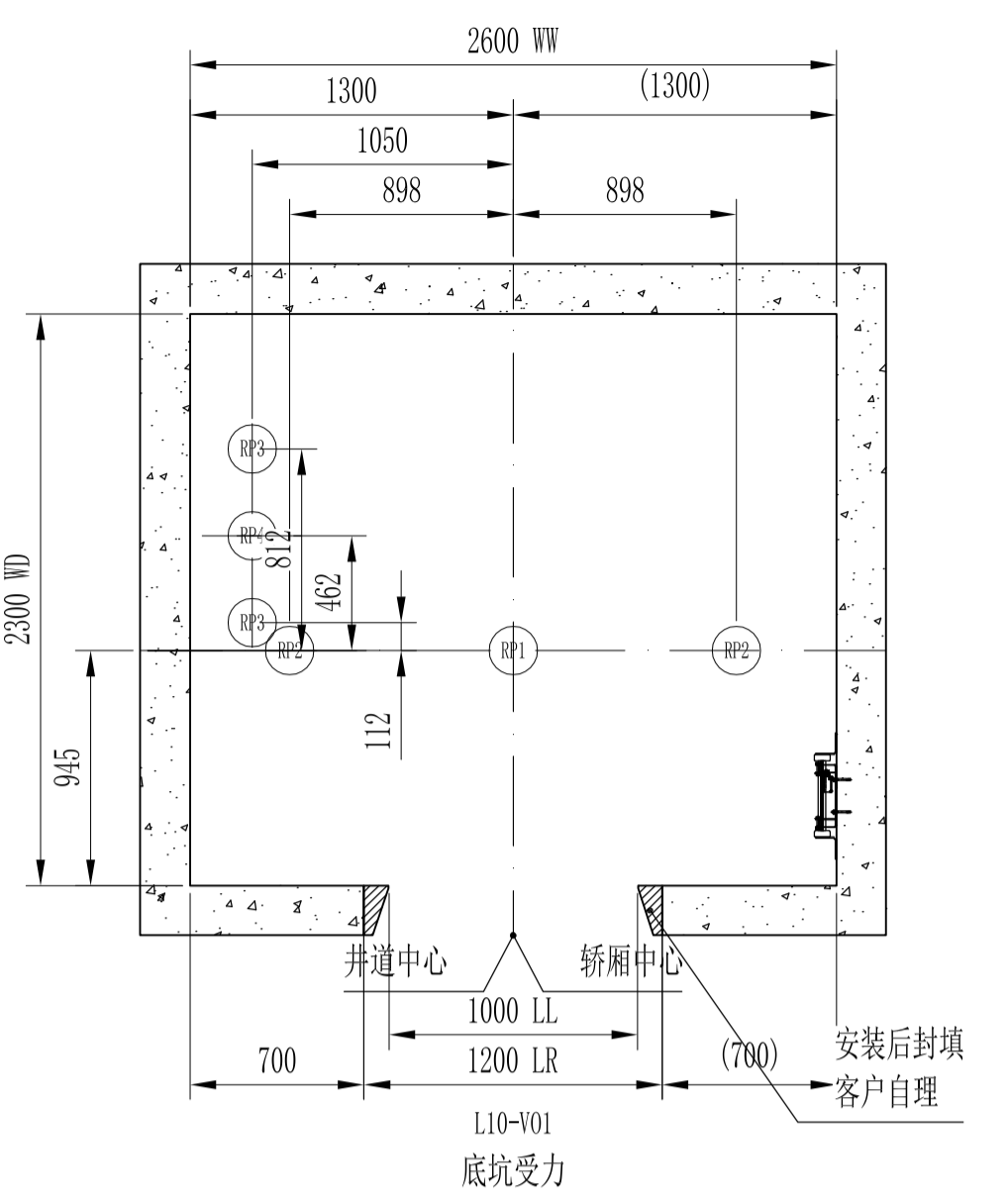
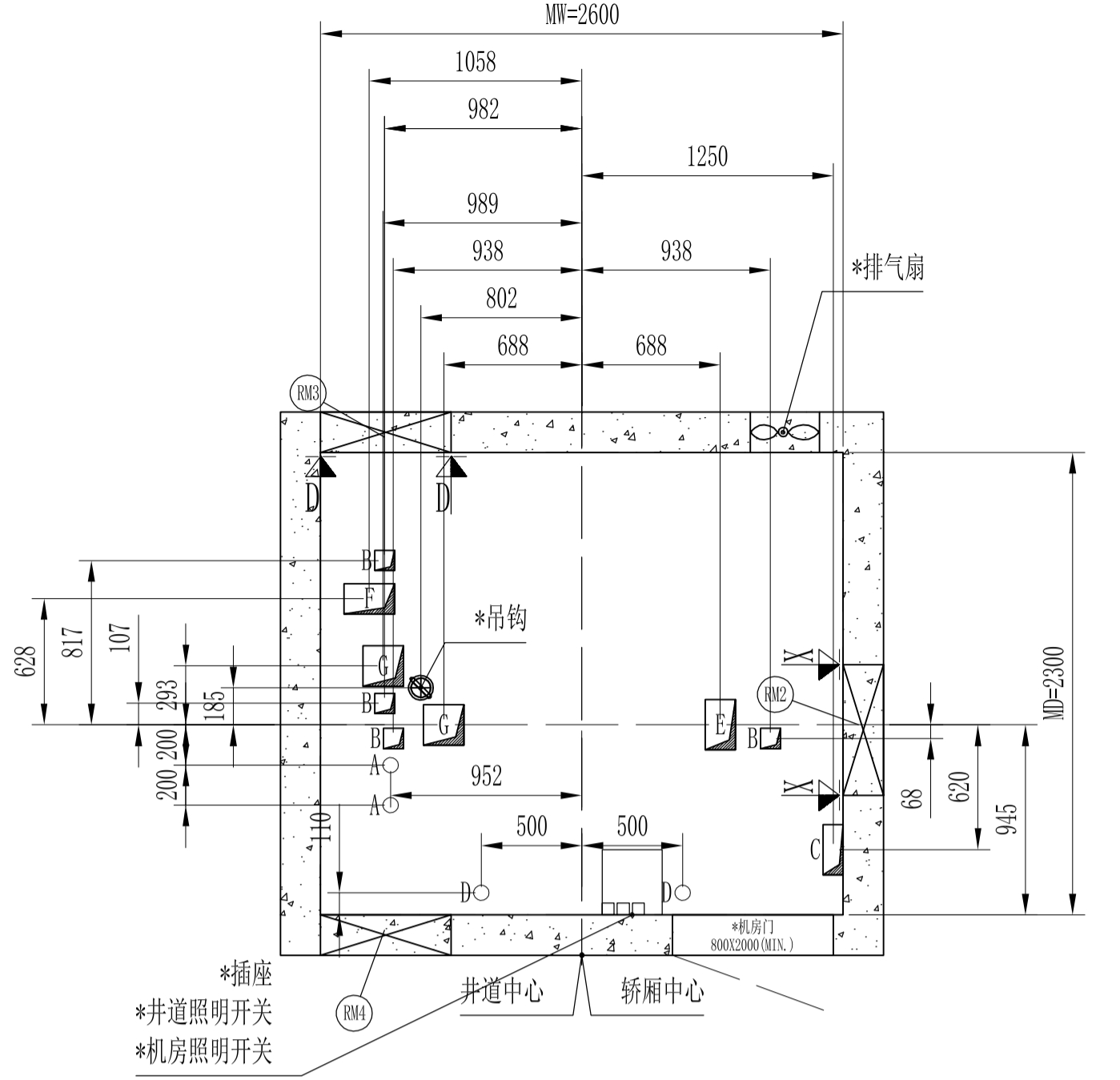
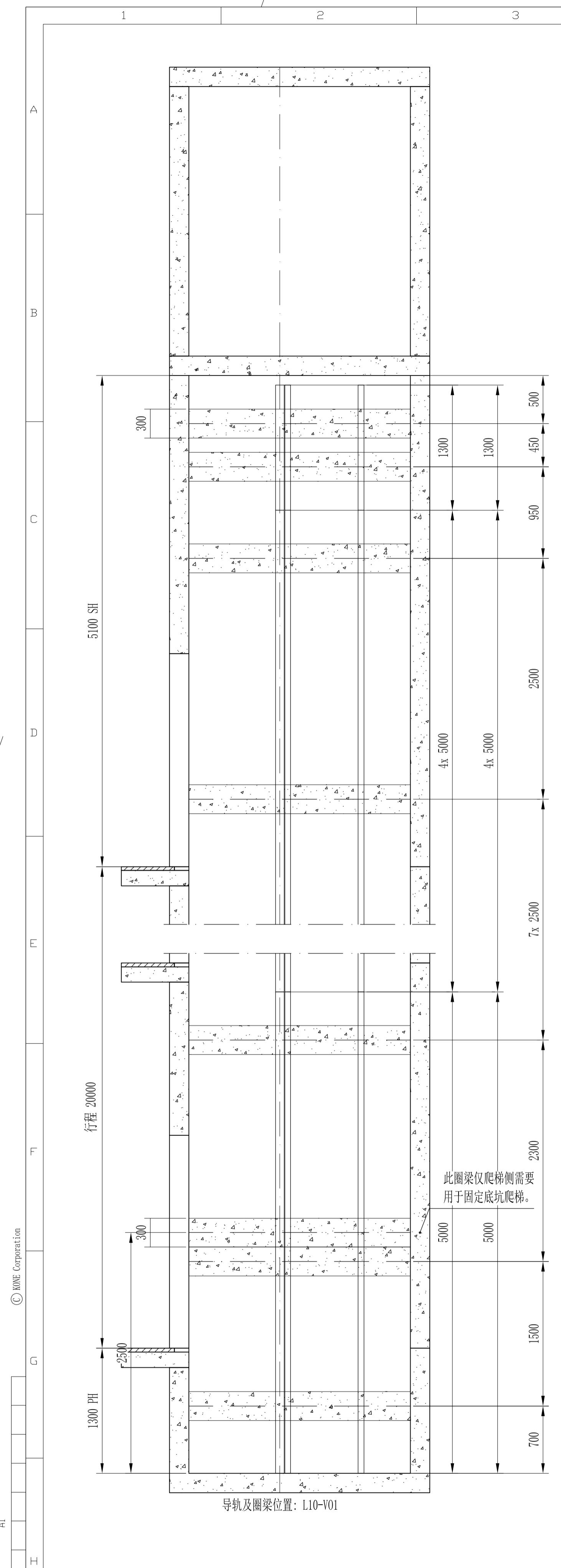
| 版本 | 日期 | 描述 | 设计 | 审核 | 批准 |
|----|----|----|----|----|----|
| | | | | | |

项目: 郑州大学
 工地地址: 郑州
 图例标题: 施工图
 型号: L10-V01
 图号: EL-010-I-1

KONE Elevators Co. Ltd.
 No. 88 Middle GuCheng Road
 Yushan Town KunShan
 Jiangsu province 215300
 China

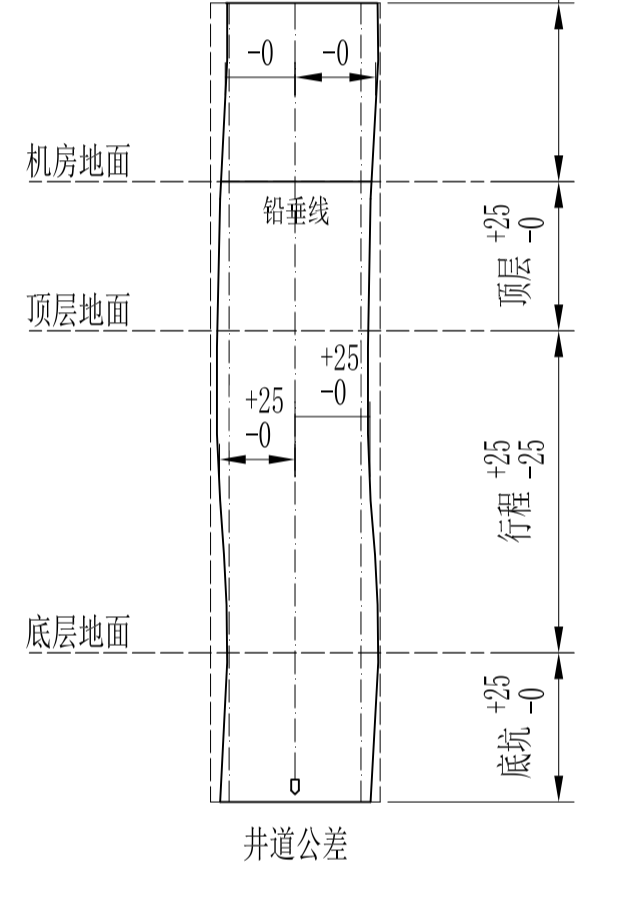
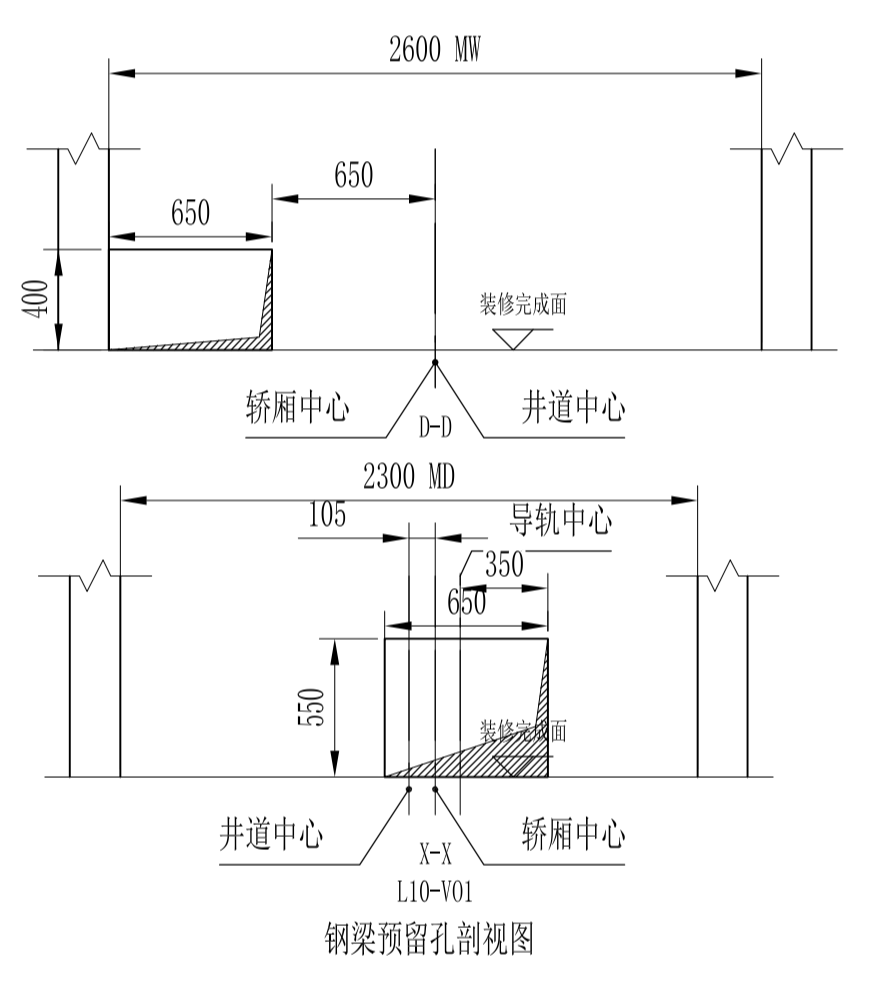
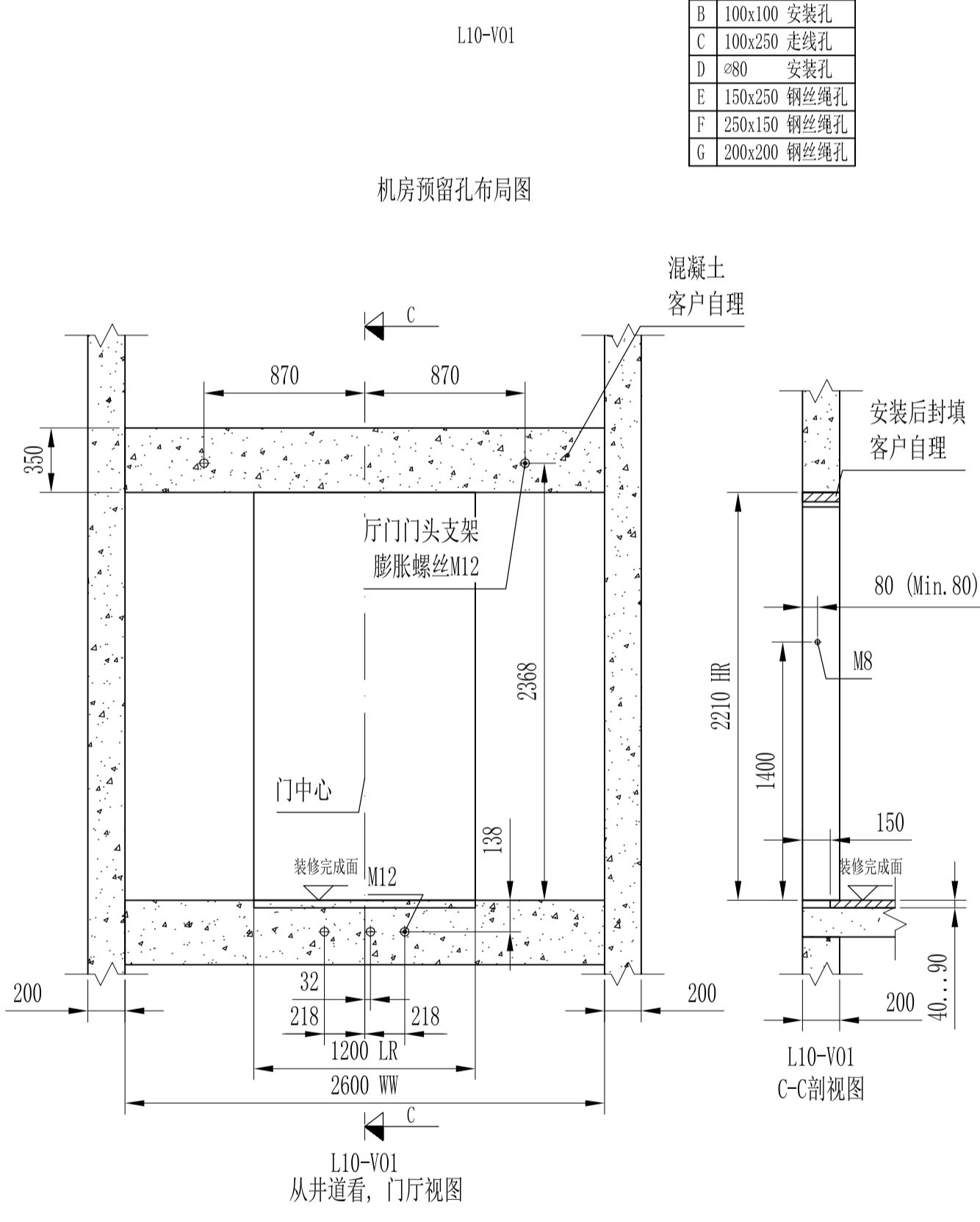
项目号: _____ 版本: _____ 页: 1 (1)

仅供参考



开孔尺寸及用途

| | | |
|---|---------|------|
| A | ∅80 | 钢丝绳孔 |
| B | 100x100 | 安装孔 |
| C | 100x250 | 走线孔 |
| D | ∅80 | 安装孔 |
| E | 150x250 | 钢丝绳孔 |
| F | 250x150 | 钢丝绳孔 |
| G | 200x200 | 钢丝绳孔 |

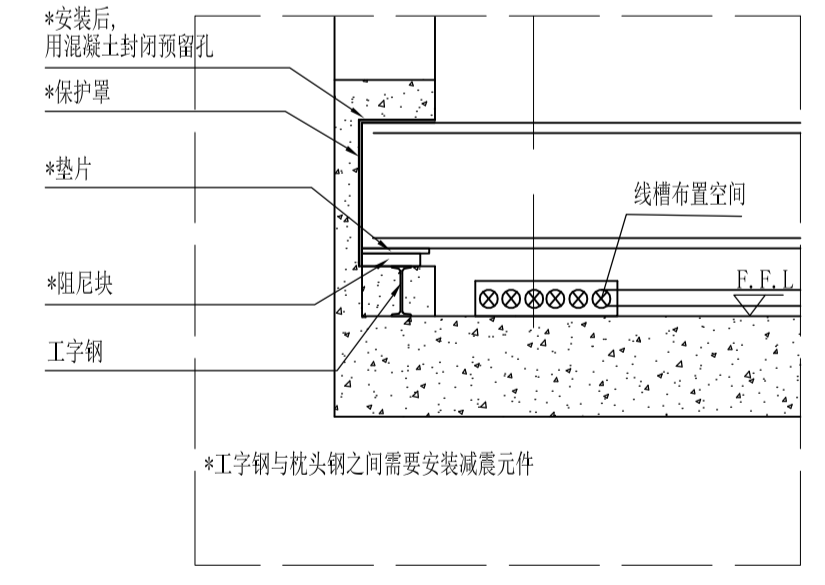
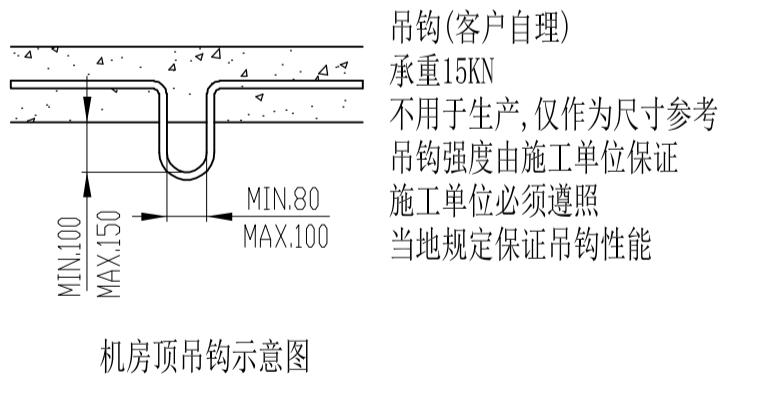


| 土建楼层 | 服务楼层 | | 楼层识别 | 楼层高度 (mm) |
|------|------|---|------|-----------|
| | A | C | | |
| 6 | X | - | 6 | |
| 5 | X | - | 5 | 4000 |
| 4 | X | - | 4 | 4000 |
| 3 | X | - | 3 | 4000 |
| 2 | X | - | 2 | 4000 |
| 1 | M | - | 1 | 4000 |

L10-V01

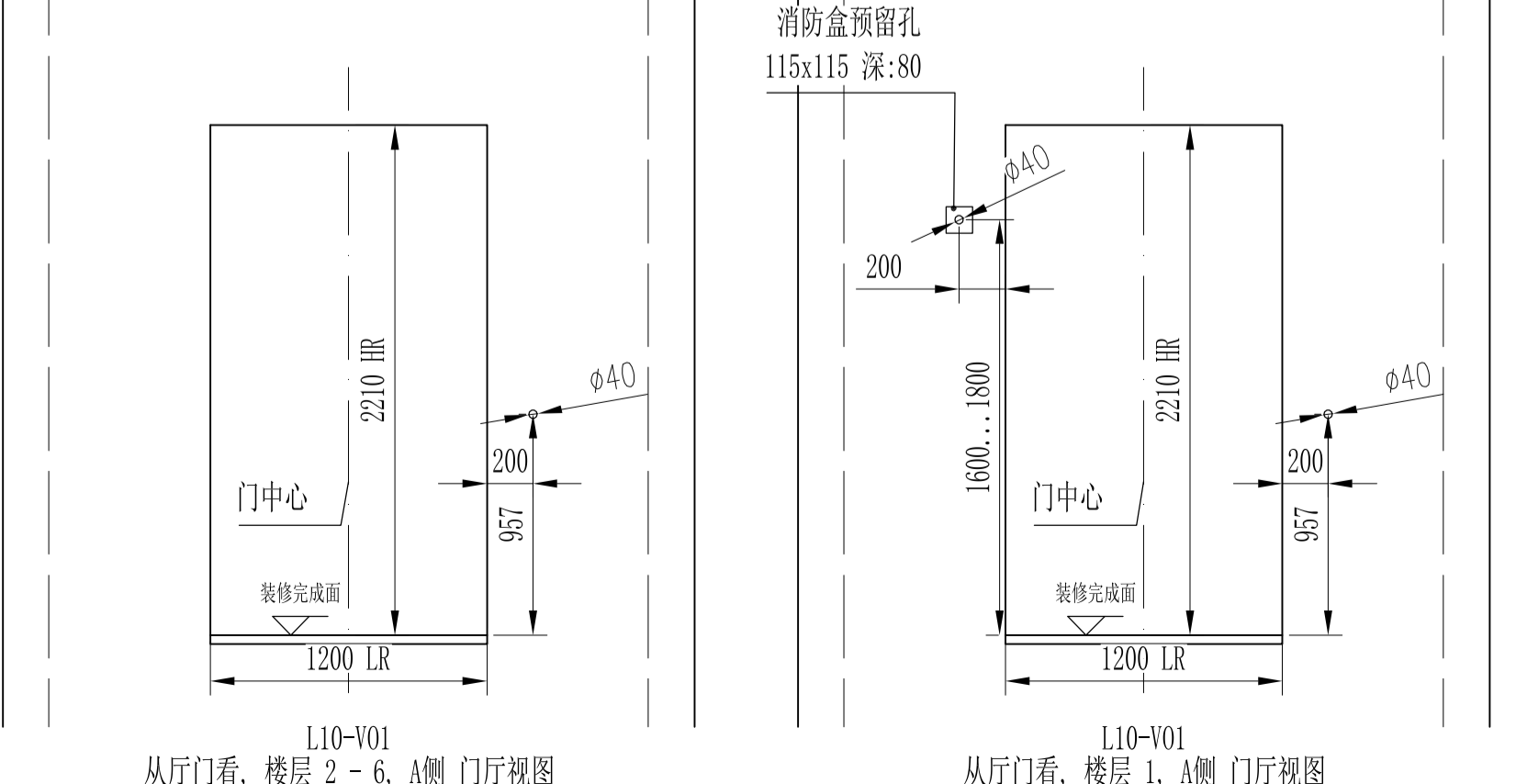
说明:
M 基站 E 应急门
X 正常层 N 不停层

| 设备号 | L10-V01 |
|--------|---------|
| 机房最大反力 | |
| 载重 | KN |
| RM2 | 29.8 |
| RM3 | 31.6 |
| RM4 | 53.3 |
| 底坑最大反力 | |
| 载重 | KN |
| RP1 | 105.9 |
| RP2 | 37 |
| RP3 | 26.3 |
| RP4 | 85.3 |



导轨受力

| 载重 | KN |
|-------|-----|
| Fx 轿厢 | 1.6 |
| Fy 轿厢 | 3.1 |
| Fx 对重 | 1.6 |
| Fy 对重 | 3.1 |



| 机房钢梁位置(对重侧置) | 钢梁型号 | 梯号 |
|--------------|-----------------|---------|
| 马达侧 | 16# 88x160(工字钢) | L10-V01 |
| 马达对侧 | 16# 88x160(工字钢) | L10-V01 |

仅供参考

图纸确认:

| 版本 | 日期 | 描述 | 设计 | 审核 | 批准 |
|----|----|----|----|----|----|
| | | | | | |

项目: 郑州大学
工地地址: 郑州
图例标题: 土建结构图
梯号: L10-V01
图号: EL-010-B-1

项目号: _____ 版本: _____ 页: _____